

# Nara Women's University

2012 No.19

メタデータ	言語: Japanese 出版者: 奈良女子大学附属図書館 公開日: 2012-10-04 キーワード (Ja): ブックレビュー, 図書館講習会, 電子情報サービス, 利用者アンケート キーワード (En): 作成者: 奈良女子大学附属図書館編集委員会 メールアドレス: 所属:
URL	<a href="http://hdl.handle.net/10935/3224">http://hdl.handle.net/10935/3224</a>



奈良女子大学  
附属図書館

# 図書館 だより



Vol.19  
2012.9



## 目次

利用者アンケートについて .....	2
ラーニングコモンズ学生アシスタントの おすすめの1冊 .....	4
電子情報サービスについて .....	5
図書館の動き .....	7
秋の図書館講習会 .....	8



## 今号の TOPICS

- アンケートの結果とサービス向上 (p2)
- ディスカバリーサービス等トライアル (p5)
- WEB から貸出更新してみよう！ (p6)
- 選書ツアーメンバー募集 (p7)



# 利用者アンケートへのご協力ありがとうございました！

2012年1月に実施したアンケートに、133名の方からご回答をいただきました。

## ●図書館の利用頻度について

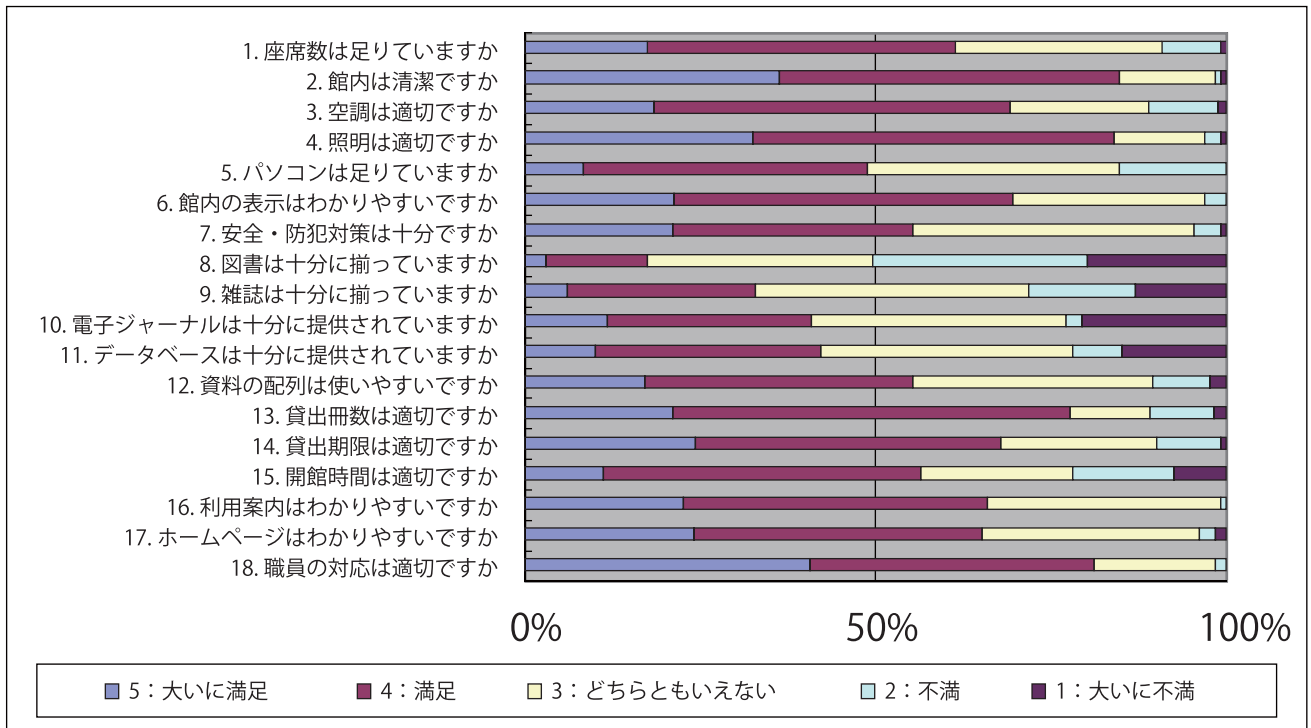
1	ほぼ毎日	44
2	週に1~2回	52
3	月に数回	27
4	年に数回	7
5	ほとんど利用しない	3

## ●主に利用する施設について

1	閲覧室	78
2	ブラウジングコーナー	26
3	書庫	75
4	ラーニングコモンズ	44
5	検索コーナー	43
6	マルチメディア室・端末コーナー	27
7	AVブース	4
8	グループ学習室	3
9	その他	5
10	決まってない	6

## ●主な利用目的について

1	図書の閲覧・貸出	95
2	雑誌の閲覧・貸出	49
3	施設・機器の利用	49
4	自習	76
5	電子情報の利用	45
6	調査依頼、相互利用依頼	9
7	その他	3



詳しい集計結果は「らいぶらりいExpress, Vol. 23 (2012), No. 3」で公開しています。  
 こちらからご覧ください。 <http://hdl.handle.net/10935/2954>

たくさんのご意見をいただきありがとうございました。みなさんからのご意見をもとに、さまざまな改善をいたしました。

### ☆ 施設・設備について

- ・第1 閲覧室、第2 閲覧室の机に仕切り板がつけました。
- ・第2 閲覧室の椅子を4 脚増やしました。
- ・図書館1 階ブラウジング・コーナーのソファとテーブル、書庫内キャレルデスクの椅子が新しくなりました。
- ・検索用パソコンのところにメモをとる為のメモ用紙とペンを置きました。
- ・第2 閲覧室・マルチメディア室・ラーニングコモンズにゴミ箱を設置しました。
- ・PC ヘルプデスクにて、SD カードリーダーの貸出をはじめました。



### ☆ 図書・雑誌について

- ・ご要望のあった「世界文学全集（池澤夏樹選）」および新書等を購入いたしました。また、小説のご要望が多かったので、新潮社の文芸誌「yom yom」の購入を始めました。
- ・TOEIC の問題集を23 冊購入しました。

### ☆ 電子ジャーナル・データベースについて

- ・平成24 年度より、Nature 電子版, Science 電子版をご利用いただけるようになりました。また、学術データベースJSTOR "Arts & Sciences I Collection"収録の学術雑誌が利用できるようになりました。
- ・平成24 年度より、エルゼビア社の学術ナビゲーションツールScopus をご利用いただけるようになりました。
- ・JapanKnowledge+NRK を「同時2 ユーザー」にアップグレードしました。

### ☆ 開館時間について

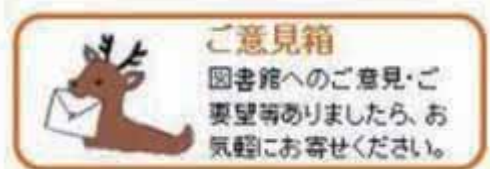
		日	月	火	水	木	金	土	休 館
							1	2	8:45-21:00
2	月	3	4	5	6	7	8	9	9:00-21:00
		10	11	12	13	14	15	16	9:00-17:00
		17	18	19	20	21	22	23	10:00-17:00
		24	25	26	28				

- ・試験期間中の開館時間を平日朝8:45から、日曜10:00 からに早めました。
- 後期は2月1日から14日にかけて早朝開館を実施します。

\* 赤枠の日が8:45 開館です！

ご意見・ご要望がありましたら、いつでも図書館サービスデスクにご相談ください。

図書館ホームページ「ご意見箱」からの投書もお待ちしております。



## ラーニングコモンズ学生アシスタントのおすすめの1冊



大学新生に薦める101冊の本  
(広島大学101冊の本委員会編  
岩波書店)  
配置場所 ラーニングコモンズ

何か読みたい人の為の、本のガイドブックです。時間のある夏休みに本を読みたい、でも何が読みたいのか、何から読んでいいのか分からない人に最適です。パラパラ読めば必ず気になる本が見つかります。新生も、そうじゃない人も、是非一度開いてみてください！



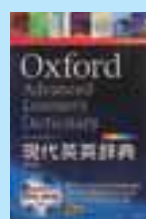
池上彰の宗教がわかれば世界が見える  
(池上彰著 文藝春秋)  
配置場所 文庫・新書  
請求記号 新書/BUN/160.4

分かりやすい説明に定評のある池上さんが、宗教についての疑問や気になることを対談形式で解説しています。「宗教＝怖い」が必ずしも当てはまらないことが読むと分かります。宗教の見方が変わりますよ！



女性の品格  
(坂東眞理子著 PHP研究所)  
配置場所 社会連携担当  
請求記号 159.6/107

数年前に流行った本ですが、改めて読み返すと忘れていたり、ハッと気づかされること多いです。姿勢を正す、ポケットティッシュをもらわないなど、少しずつ実行すれば素敵な女性になれるかも…。



Oxford advanced learner's dictionary of current English  
配置場所 ラーニングコモンズ、1階参考図書  
請求記号 F423/111

この英英辞典は外国語として英語を学ぶ人向けの辞典です。英和辞典では分かりづらいニュアンスを理解しやすく、e-mailでの文章の書き方や、研究者向けの単語も記載されているので、英語を学びたい人だけでなく、論文を読んだり書いたりする人にお勧めです。



岡潔：数学の詩人  
(高瀬正仁著 岩波書店)  
配置場所 文庫・新書  
請求記号 新書/IWA/289.1

本大学の名誉教授である、日本を代表する数学者岡潔先生の世界観に触れることができる読みやすい本だと思います。数学を勉強している方以外にも勧めたい本です。



アカデミックライティング入門：英語論文作成法  
(磯貝友子著 慶應義塾大学出版会)  
配置場所 1階展示コーナー、ラーニングコモンズ  
請求記号 836.5/109

「初めに考えること」から「論文を完成させるために」まで各章ごとに具体的な課題が示されていて、論文を書いたことがない人でも、論文執筆に必要な技術が自然に身につけられます。英語論文作成のための本ですが、論文でよく使う日本語の文例などもあり、これから卒論に取り組む人にもお勧めです。



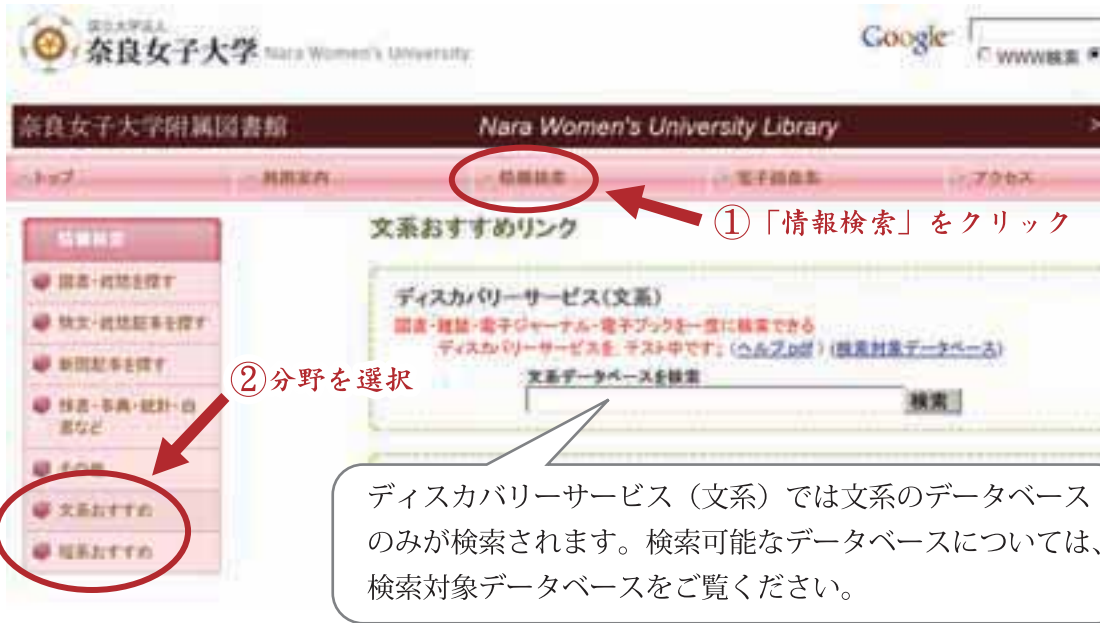
トルコのもう一つの顔  
(小島剛一著 中央公論社)  
配置場所 文庫・新書  
請求記号 新書/CHU/292.66

言語学者である筆者は博士号取得のためにトルコ語の野外調査をはじめますが、ヒッチハイクや自転車での貧乏旅行でトルコの辺境の村人と交流を深めるうちに、トルコ政府に存在が認められていない少数民族の諸言語に出会い、その魅力にひかれています。様々な困難にもかかわらず調査を続けていく筆者の体験を読むと、卒論へのモチベーションもあがるかも!?

# 電子情報サービスについて

## ●ディスカバリーサービストライアル中

図書・雑誌・電子ジャーナル・電子ブックを一度に検索できるディスカバリーサービスをトライアル中です。また、文系・理系別の検索窓もできました。



## EBSCO LinkSource 同時トライアル中！

[Nara Women's University Library](#) [電子ジャーナルを探す](#) [奈女大LinkSource](#)

Google Scholar やCiNii、SCOPUS などの検索結果から、上記のアイコンをクリックするとフルテキストを探せます。

## ●10月にトライアルするデータベース 10月1日(月)～31日(水) 学内のみ



新聞約100紙・雑誌約150紙から一括横断検索できる国内最大級の新聞・雑誌記事データベースELNETをトライアルします。

トライアル期間中は300件まで記事原文をご利用いただけます。

ケンブリッジ大学出版局の電子ブックCambridge Books Online(CBO)をトライアルします。

CBOは、言語・文学、歴史、経済、法律、数学、物理学、医学など、全ての分野をカバーしています。



人文・社会科学、理工学の教科書も3,200タイトル以上あります。



英国女流作家の研究にご活用いただけるデータベースORLANDOをトライアルします。中世初期から現代までを網羅。文学的・社会的・歴史的出来事、男性作家や英国以外の女流作家の関連情報も提供しています。

## 奈良地域関連資料画像データベース

<http://mahoroba.lib.nara-wu.ac.jp/>

奈良県下にあるか、または奈良（南都）に関わりの深い寺宝社宝を、お持ちの寺社等のご協力により、高精細撮影画像で公開しています。

平成24年4月に、川崎大師平間寺所蔵『蟹満寺縁起絵巻』を追加しました。読売新聞（奈良版）と奈良新聞で紹介されました。ぜひご覧ください。



### 奈良女子大学学術情報リポジトリ

Nara Women's University Digital Informaion Repository

<http://nwudir.lib.nara-wu.ac.jp/dspace/>

奈良女子大学学術情報リポジトリは、奈良女子大学内で生産された知的生産物（学術雑誌掲載論文、学位論文、プレプリント、科学研究費報告書、COEプログラム研究成果、講義資料・教材、学会発表資料などの学術情報）を保存・公開するものです。

平成24年3月から、研究者情報管理システムと奈良女子大学学術情報リポジトリとの連携が始まりました。教員の皆様には、著書・論文を研究者情報システムに登録していただく際に「リポジトリへデータ提供を行う」をチェックしていただきますようお願いいたします。（共著者と出版者からの許諾を得られた論文のみをリポジトリに登録することができます。共著者がおられる場合には、共著者の方にリポジトリに登録する旨をお伝えいただき、許諾を得てください。）

今後とも、教育研究成果をより多くの人々へ届けるため、論文等を奈良女子大学学術情報リポジトリへご提供いただきたく、ぜひよろしくをお願いいたします。

10月22日～28日は、国際オープンアクセスウィークです。



世界各地でオープンアクセスに関連する様々なイベントが予定されています。

オープンアクセスって？ 学術研究成果をインターネットを通じて無料で公開し、世界の人々が対価なくこれを享受できるようにすることです。

図書館HPから

## 貸出更新してみましよう!!



この度、図書館のページから貸出更新の手続きができるようになりました！

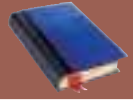
この機能は図書館の利用者IDをお持ちの方であれば、どなたでもご利用いただけます。

他にも図書館の予約、外部からの文献取り寄せの申込みなど様々なWebサービスがあり、本学の学生・教職員の方であれば、このIDでこれら全てをご利用いただけます。まだIDをお持ちでない方は、ぜひこの機会にお申し込みください!! 詳しくは下記のページをご覧ください。

Webから更新する方法：<http://www.lib.nara-wu.ac.jp/koho/WEBkousin.pdf>

利用者IDの申込みについて：<http://www.lib.nara-wu.ac.jp/koho/userid.html#hoho>

# 図書館の動き



## 展示報告 & 選書ツアーのお知らせ

図書館1階には展示コーナーがあり、大学生生活に役に立つテーマ展示を行っています！

「**大学生になったら図書館へ行こう2012**」（4月～8月）では、「大学生活をサポートする25冊」や「教養を深める30冊」など新入生に向けた図書を、「**卒論執筆応援フェア**」（6月～開催中）では、図書館主催の卒論セミナーの開催に合わせ、卒論執筆に役に立つ資料を紹介しました。

### 展 示 風 景



後期も色々なテーマ展示を企画します。

10月からは**図書館アシスタント\***や**学生の皆さんから募集した「おすすめの1冊」**を展示する他、後期に開催する**学生選書ツアー**で選ばれた本も並ぶ予定です。

先輩がおすすめする本はあなたにもきっと役立つはず！

\***図書館アシスタントは、ラーニング・コモンズで皆さんの学習や学生生活のサポートをしてくれる学生さん達です。**

図書館に来た際には、ぜひ展示コーナーにも足を運んでみてください。

あなたの知らない図書館の面白さを発見できるかも！

**11月27日(火) (予定)**

**今年度第1回の  
学生選書ツアーを開催します！**

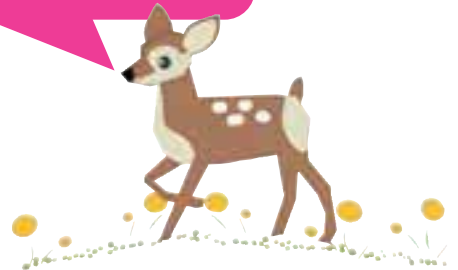
図書館に置く本を、皆さんのセンスで選んでみませんか？ツアーは、当日18時頃に、職員と共に難波の書店へ出向いて行きます。ご興味のある方は、サービスデスクへお気軽にお問い合わせください♪

※詳しくは、ポスターや図書館ホームページでお知らせします！ぜひチェックしてください♪

## 奈良県内国立3大学の図書館相互利用が始まりました

**県内国立大学の附属図書館が  
利用できること、ご存じでしたか？**

本学の学生・教職員の方は、奈良先端科学技術大学院大学および奈良教育大学附属図書館の利用カードの発行を受けることができ、このカードで本の貸出を受けられます！特に**バイオサイエンスや化学、情報科学、教育学**を学習、研究される方は**要チェック！**ぜひ一度足を運んでみてください。



**利用カード発行に必要なもの：** ●住所・氏名の確認できる身分証明書（運転免許証や健康保険証）  
●学生証または職員証

♪貸出冊数等サービスの詳細については各大学のページをご覧ください♪↓

<http://library.naist.jp/library/guide/visitor/index-j.html> 奈良先端科学技術大学院大学附属図書館  
<http://www.nara-edu.ac.jp/LIB/lib-ippanriyo.htm> 奈良教育大学学術情報教育研究センター図書館



# 秋です！図書館講習会に参加して 充実した後期を過ごしましょう♪



読書の秋、勉強の秋です！図書館では、皆様に図書館を十分にご活用いただけるよう様々な講習会を企画しています。附属図書館にまだ慣れていない方も、ヘビーユーザの方も要チェック！ぜひご参加ください！

## A. 図書館基本の使い方：資料の探し方、蔵書検索方法をご案内します。館内ツアーもお楽しみに♪

10月4日(木) 9:30-10:30

10月5日(金) 14:40-15:40

10月16日(火) 16:20-17:20

新入生は必須！これから図書館を活用しようと考えている方にもお勧めですよ！

## B. 留学生のための図書館の使い方：資料の探し方、蔵書検索方法をご案内します。

10月3日(水) 10:40-11:40

10月12日(金) 13:30-14:30

留学生の方向けにわかりやすくご案内します♪館内ツアーもしますよ！

## C. 国内文献の探し方：データベース CiNii の検索・活用法から文献の入手までをご案内します。

10月23日(火) 14:40-15:40

11月7日(水) 10:40-11:40

分野を問わず豊富な国内文献を収録、文献探しの基本はCiNiiから！きっとお役立ち間違いなし♪

## D. 外国語文献の探し方：世界最大のデータベース Scopus の検索から文献入手までをご案内します。

11月13日(火) 16:20-17:20

文系は勿論、理系の方ははずせません！研究に役立つツール満載♪

## E. 電子ジャーナルの使い方：奈良女で使える電子ジャーナル。十分に活用できていますか？

11月15日(木) 14:40-15:40

利用上のコツや注意点など、聞き逃せませんよ！

## F. 卒論・修論向けセミナー：これから論文作成をされる方に必要なスキルをまとめてご案内！

10月31日(水) 10:40-11:40

11月9日(金) 16:20-17:20

時間のない方にもお勧め。データベース活用法や図書館の使い方のおさらいもありますよ♪

♪ お申し込み・お問い合わせはお気軽に図書館サービスデスクへ！

または [eturan@lib.nara-wu.ac.jp](mailto:eturan@lib.nara-wu.ac.jp) 宛にメールでお送りください♪

♪ 先生方の授業にご利用いただける情報リテラシー講習会も引き続きお受付しております♪

詳細は <http://www.lib.nara-wu.ac.jp/koho/seminar/literacy2012.html> をご覧ください♪

図書館だより No.19

発行日 平成24年9月30日

奈良女子大学附属図書館館報編集委員会

〒630-8506 奈良市北魚屋西町

TEL 0742-20-3303

ホームページ <http://www.lib.nara-wu.ac.jp>