

# Nara Women's University

## 図書館の予算の変遷と昭和61年度図書館利用状況について

メタデータ	言語: Japanese 出版者: 奈良女子大学文学部附属中・高等学校 公開日: 2010-10-05 キーワード (Ja): キーワード (En): 作成者: 荒木, 孝子, 堀内, 幸子 メールアドレス: 所属:
URL	<a href="http://hdl.handle.net/10935/2146">http://hdl.handle.net/10935/2146</a>

## 図書館の予算の変遷と 昭和61年度図書館利用状況について

図書科 堀内 幸子 荒木 孝子

### 図書部 7年間の予算の変遷

昭和55年度	1,500,000 円
56	1,560,000 円
57	1,444,000 円
58	1,200,000 円
59	1,300,000 円
60	1,500,000 円
61	1,500,000 円

### 本年度（昭和61年度）図書館貸出利用状況

一学期（表1）	頁
二学期（表2）	頁
三学期（表3・4）	頁

生徒達の活字離れの進む中で、図書館から本を借り出して読む生徒は、高学年になるほど少なくなっています。本校では専門の司書が定員化されていないので、週三回、昼休みと放課後が貸出日となっている。そのことが一層借り出しを困難にしているとも言える。毎日、いつでも借り出せる状況があればもう少し本を借り出す生徒も増加するでしょう。

また開架式になっていて、しかも係の者が毎日カウンターにいるわけではないので、黙って本を持ち出す生徒も多く、頭痛の種である。本校では自習室がないため、図書室が自習室になっており、その使用状況は年々悪くなっている。

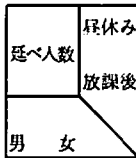
以上のような点を改善するために、1. 専門の司書を置く。 2. 自習室を別に設置する。  
3. 読書指導をする。などのことが必要だと思われる。

昭和61年度1学期 4月 5月 6月 貸出し利用状況

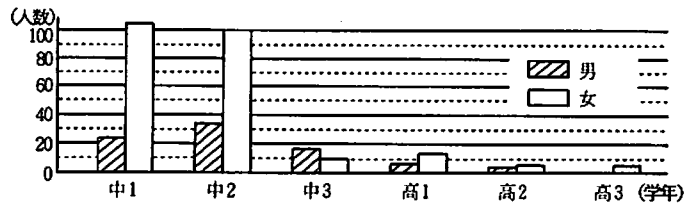
	中1	中2	中3	高1	高2	高3	合計																																										
4月	<table border="1"><tr><td>20</td><td>15</td></tr><tr><td>2</td><td>2</td></tr><tr><td>2</td><td>18</td></tr></table>	20	15	2	2	2	18	<table border="1"><tr><td>42</td><td>16</td></tr><tr><td></td><td>19</td></tr><tr><td>12</td><td>30</td></tr></table>	42	16		19	12	30	<table border="1"><tr><td>9</td><td>2</td></tr><tr><td></td><td>3</td></tr><tr><td>6</td><td>3</td></tr></table>	9	2		3	6	3	<table border="1"><tr><td>6</td><td>6</td></tr><tr><td></td><td>0</td></tr><tr><td>2</td><td>4</td></tr></table>	6	6		0	2	4	<table border="1"><tr><td>2</td><td>1</td></tr><tr><td></td><td>0</td></tr><tr><td>0</td><td>2</td></tr></table>	2	1		0	0	2	<table border="1"><tr><td>0</td><td>0</td></tr><tr><td></td><td>0</td></tr><tr><td>0</td><td>0</td></tr></table>	0	0		0	0	0	<table border="1"><tr><td>79</td><td>42</td></tr><tr><td></td><td>25</td></tr><tr><td>22</td><td>57</td></tr></table>	79	42		25	22	57
20	15																																																
2	2																																																
2	18																																																
42	16																																																
	19																																																
12	30																																																
9	2																																																
	3																																																
6	3																																																
6	6																																																
	0																																																
2	4																																																
2	1																																																
	0																																																
0	2																																																
0	0																																																
	0																																																
0	0																																																
79	42																																																
	25																																																
22	57																																																
	貸出日……8回(5)																																																
5月	<table border="1"><tr><td>46</td><td>32</td></tr><tr><td></td><td>10</td></tr><tr><td>13</td><td>33</td></tr></table>	46	32		10	13	33	<table border="1"><tr><td>36</td><td>23</td></tr><tr><td></td><td>10</td></tr><tr><td>14</td><td>22</td></tr></table>	36	23		10	14	22	<table border="1"><tr><td>5</td><td>2</td></tr><tr><td></td><td>3</td></tr><tr><td>3</td><td>2</td></tr></table>	5	2		3	3	2	<table border="1"><tr><td>7</td><td>5</td></tr><tr><td></td><td>1</td></tr><tr><td>2</td><td>5</td></tr></table>	7	5		1	2	5	<table border="1"><tr><td>4</td><td>4</td></tr><tr><td></td><td>0</td></tr><tr><td>3</td><td>1</td></tr></table>	4	4		0	3	1	<table border="1"><tr><td>4</td><td>4</td></tr><tr><td></td><td>0</td></tr><tr><td>0</td><td>4</td></tr></table>	4	4		0	0	4	<table border="1"><tr><td>102</td><td>70</td></tr><tr><td></td><td>24</td></tr><tr><td>35</td><td>67</td></tr></table>	102	70		24	35	67
46	32																																																
	10																																																
13	33																																																
36	23																																																
	10																																																
14	22																																																
5	2																																																
	3																																																
3	2																																																
7	5																																																
	1																																																
2	5																																																
4	4																																																
	0																																																
3	1																																																
4	4																																																
	0																																																
0	4																																																
102	70																																																
	24																																																
35	67																																																
	貸出日……10回(7)																																																
6月	<table border="1"><tr><td>60</td><td>37</td></tr><tr><td></td><td>13</td></tr><tr><td>8</td><td>52</td></tr></table>	60	37		13	8	52	<table border="1"><tr><td>45</td><td>21</td></tr><tr><td></td><td>15</td></tr><tr><td>7</td><td>38</td></tr></table>	45	21		15	7	38	<table border="1"><tr><td>9</td><td>5</td></tr><tr><td></td><td>4</td></tr><tr><td>6</td><td>3</td></tr></table>	9	5		4	6	3	<table border="1"><tr><td>4</td><td>3</td></tr><tr><td></td><td>1</td></tr><tr><td>1</td><td>3</td></tr></table>	4	3		1	1	3	<table border="1"><tr><td>1</td><td>0</td></tr><tr><td></td><td>1</td></tr><tr><td>0</td><td>1</td></tr></table>	1	0		1	0	1	<table border="1"><tr><td>1</td><td>0</td></tr><tr><td></td><td>0</td></tr><tr><td>0</td><td>1</td></tr></table>	1	0		0	0	1	<table border="1"><tr><td>120</td><td>66</td></tr><tr><td></td><td>35</td></tr><tr><td>22</td><td>98</td></tr></table>	120	66		35	22	98
60	37																																																
	13																																																
8	52																																																
45	21																																																
	15																																																
7	38																																																
9	5																																																
	4																																																
6	3																																																
4	3																																																
	1																																																
1	3																																																
1	0																																																
	1																																																
0	1																																																
1	0																																																
	0																																																
0	1																																																
120	66																																																
	35																																																
22	98																																																
	貸出日……13回(9)																																																
合計	<table border="1"><tr><td>126</td><td>84</td></tr><tr><td></td><td>25</td></tr><tr><td>23</td><td>108</td></tr></table>	126	84		25	23	108	<table border="1"><tr><td>123</td><td>60</td></tr><tr><td></td><td>44</td></tr><tr><td>33</td><td>99</td></tr></table>	123	60		44	33	99	<table border="1"><tr><td>23</td><td>9</td></tr><tr><td></td><td>10</td></tr><tr><td>15</td><td>8</td></tr></table>	23	9		10	15	8	<table border="1"><tr><td>17</td><td>14</td></tr><tr><td></td><td>2</td></tr><tr><td>5</td><td>12</td></tr></table>	17	14		2	5	12	<table border="1"><tr><td>7</td><td>5</td></tr><tr><td></td><td>1</td></tr><tr><td>3</td><td>4</td></tr></table>	7	5		1	3	4	<table border="1"><tr><td>5</td><td>4</td></tr><tr><td></td><td>0</td></tr><tr><td>0</td><td>5</td></tr></table>	5	4		0	0	5	<table border="1"><tr><td>301</td><td>176</td></tr><tr><td></td><td>84</td></tr><tr><td>89</td><td>212</td></tr></table>	301	176		84	89	212
126	84																																																
	25																																																
23	108																																																
123	60																																																
	44																																																
33	99																																																
23	9																																																
	10																																																
15	8																																																
17	14																																																
	2																																																
5	12																																																
7	5																																																
	1																																																
3	4																																																
5	4																																																
	0																																																
0	5																																																
301	176																																																
	84																																																
89	212																																																
	貸出日……31回(21)																																																

( )内の数字は、1日2回の貸出日の回数

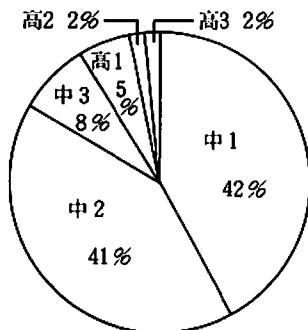
見方



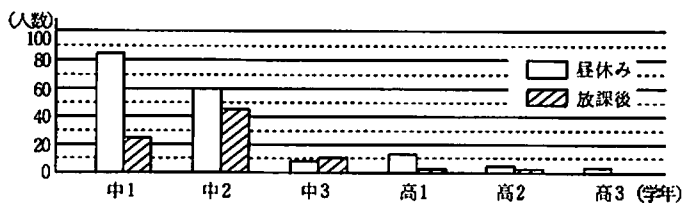
学年別男女利用状況



学年別利用状況



学年別時間帯利用状況



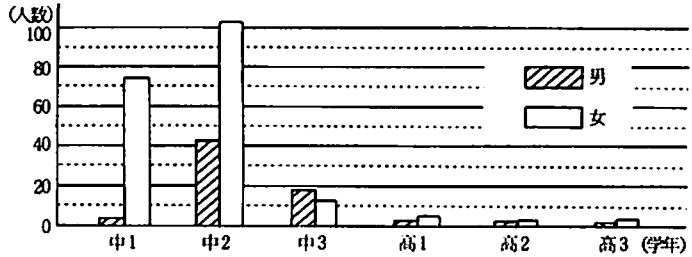
昭和61年度2学期 9月 10月 11月 貸出し利用情况

	中1	中2	中3	高1	高2	高3	合計																												
9月	<table border="1"><tr><td>21</td><td>14</td></tr><tr><td>1</td><td>20</td></tr></table> 6	21	14	1	20	<table border="1"><tr><td>38</td><td>18</td></tr><tr><td>9</td><td>29</td></tr></table> 10	38	18	9	29	<table border="1"><tr><td>9</td><td>6</td></tr><tr><td>6</td><td>3</td></tr></table> 0	9	6	6	3	<table border="1"><tr><td>2</td><td>0</td></tr><tr><td>1</td><td>1</td></tr></table> 1	2	0	1	1	<table border="1"><tr><td>1</td><td>1</td></tr><tr><td>1</td><td>0</td></tr></table> 0	1	1	1	0	<table border="1"><tr><td>3</td><td>1</td></tr><tr><td>2</td><td>1</td></tr></table> 0	3	1	2	1	<table border="1"><tr><td>74</td><td>40</td></tr><tr><td>20</td><td>54</td></tr></table> 17	74	40	20	54
21	14																																		
1	20																																		
38	18																																		
9	29																																		
9	6																																		
6	3																																		
2	0																																		
1	1																																		
1	1																																		
1	0																																		
3	1																																		
2	1																																		
74	40																																		
20	54																																		
	貸出日……11回(7)																																		
10月	<table border="1"><tr><td>24</td><td>18</td></tr><tr><td>2</td><td>22</td></tr></table> 6	24	18	2	22	<table border="1"><tr><td>45</td><td>19</td></tr><tr><td>12</td><td>33</td></tr></table> 26	45	19	12	33	<table border="1"><tr><td>8</td><td>7</td></tr><tr><td>4</td><td>4</td></tr></table> 1	8	7	4	4	<table border="1"><tr><td>5</td><td>0</td></tr><tr><td>2</td><td>3</td></tr></table> 0	5	0	2	3	<table border="1"><tr><td>0</td><td>0</td></tr><tr><td>0</td><td>0</td></tr></table> 0	0	0	0	0	<table border="1"><tr><td>0</td><td>0</td></tr><tr><td>0</td><td>0</td></tr></table> 0	0	0	0	0	<table border="1"><tr><td>82</td><td>44</td></tr><tr><td>20</td><td>62</td></tr></table> 33	82	44	20	62
24	18																																		
2	22																																		
45	19																																		
12	33																																		
8	7																																		
4	4																																		
5	0																																		
2	3																																		
0	0																																		
0	0																																		
0	0																																		
0	0																																		
82	44																																		
20	62																																		
	貸出日……12回(2)																																		
11月	<table border="1"><tr><td>33</td><td>28</td></tr><tr><td>1</td><td>32</td></tr></table> 5	33	28	1	32	<table border="1"><tr><td>62</td><td>30</td></tr><tr><td>21</td><td>41</td></tr></table> 32	62	30	21	41	<table border="1"><tr><td>14</td><td>10</td></tr><tr><td>9</td><td>5</td></tr></table> 4	14	10	9	5	<table border="1"><tr><td>1</td><td>0</td></tr><tr><td>0</td><td>1</td></tr></table> 1	1	0	0	1	<table border="1"><tr><td>4</td><td>3</td></tr><tr><td>1</td><td>3</td></tr></table> 1	4	3	1	3	<table border="1"><tr><td>3</td><td>3</td></tr><tr><td>0</td><td>3</td></tr></table> 0	3	3	0	3	<table border="1"><tr><td>117</td><td>74</td></tr><tr><td>32</td><td>85</td></tr></table> 83	117	74	32	85
33	28																																		
1	32																																		
62	30																																		
21	41																																		
14	10																																		
9	5																																		
1	0																																		
0	1																																		
4	3																																		
1	3																																		
3	3																																		
0	3																																		
117	74																																		
32	85																																		
	貸出日……10回(0)																																		
合計	<table border="1"><tr><td>78</td><td>60</td></tr><tr><td>4</td><td>74</td></tr></table> 17	78	60	4	74	<table border="1"><tr><td>145</td><td>67</td></tr><tr><td>42</td><td>103</td></tr></table> 68	145	67	42	103	<table border="1"><tr><td>31</td><td>23</td></tr><tr><td>19</td><td>12</td></tr></table> 5	31	23	19	12	<table border="1"><tr><td>8</td><td>0</td></tr><tr><td>3</td><td>5</td></tr></table> 2	8	0	3	5	<table border="1"><tr><td>5</td><td>4</td></tr><tr><td>2</td><td>3</td></tr></table> 1	5	4	2	3	<table border="1"><tr><td>6</td><td>4</td></tr><tr><td>2</td><td>4</td></tr></table> 0	6	4	2	4	<table border="1"><tr><td>273</td><td>158</td></tr><tr><td>72</td><td>201</td></tr></table> 93	273	158	72	201
78	60																																		
4	74																																		
145	67																																		
42	103																																		
31	23																																		
19	12																																		
8	0																																		
3	5																																		
5	4																																		
2	3																																		
6	4																																		
2	4																																		
273	158																																		
72	201																																		
	貸出日……33回(9)																																		

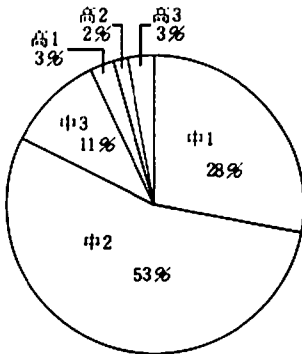
( ) 内の数字は、1日2回の貸出日の回数

延べ人数	軽休み
男	放課後
女	

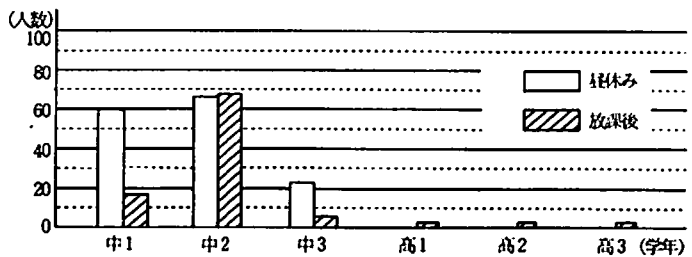
学年別男女利用情况



学年別利用情况



学年別時間帯利用情况



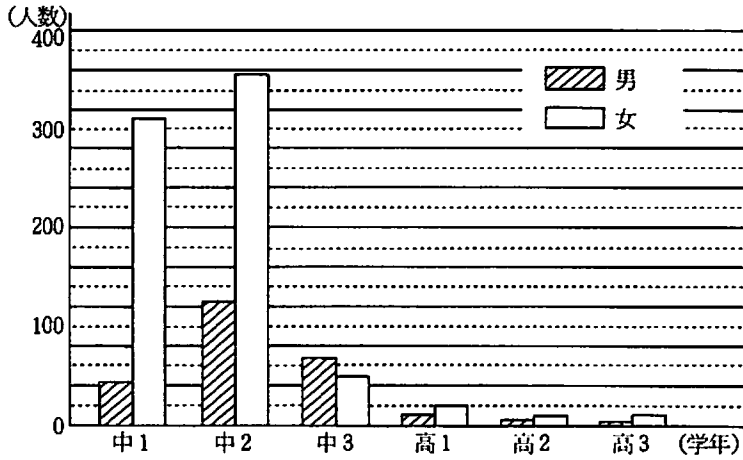
昭和61年度貸し出し利用状況(学年末)

	中1	中2	中3	高1	高2	高3	合計																														
4月	<table border="1"><tr><td>20</td><td>15</td></tr><tr><td>2</td><td>2</td></tr><tr><td>2</td><td>18</td></tr></table>	20	15	2	2	2	18	<table border="1"><tr><td>42</td><td>16</td></tr><tr><td>12</td><td>30</td></tr></table>	42	16	12	30	<table border="1"><tr><td>9</td><td>2</td></tr><tr><td>6</td><td>3</td></tr></table>	9	2	6	3	<table border="1"><tr><td>6</td><td>6</td></tr><tr><td>2</td><td>4</td></tr></table>	6	6	2	4	<table border="1"><tr><td>2</td><td>1</td></tr><tr><td>0</td><td>2</td></tr></table>	2	1	0	2	<table border="1"><tr><td>0</td><td>0</td></tr><tr><td>0</td><td>0</td></tr></table>	0	0	0	0	<table border="1"><tr><td>79</td><td>42</td></tr><tr><td>22</td><td>57</td></tr></table>	79	42	22	57
20	15																																				
2	2																																				
2	18																																				
42	16																																				
12	30																																				
9	2																																				
6	3																																				
6	6																																				
2	4																																				
2	1																																				
0	2																																				
0	0																																				
0	0																																				
79	42																																				
22	57																																				
	貸出日……8回(5)																																				
5月	<table border="1"><tr><td>46</td><td>32</td></tr><tr><td>13</td><td>33</td></tr></table>	46	32	13	33	<table border="1"><tr><td>36</td><td>23</td></tr><tr><td>14</td><td>22</td></tr></table>	36	23	14	22	<table border="1"><tr><td>5</td><td>2</td></tr><tr><td>3</td><td>2</td></tr></table>	5	2	3	2	<table border="1"><tr><td>7</td><td>5</td></tr><tr><td>2</td><td>5</td></tr></table>	7	5	2	5	<table border="1"><tr><td>4</td><td>4</td></tr><tr><td>3</td><td>1</td></tr></table>	4	4	3	1	<table border="1"><tr><td>4</td><td>4</td></tr><tr><td>0</td><td>4</td></tr></table>	4	4	0	4	<table border="1"><tr><td>102</td><td>70</td></tr><tr><td>35</td><td>67</td></tr></table>	102	70	35	67		
46	32																																				
13	33																																				
36	23																																				
14	22																																				
5	2																																				
3	2																																				
7	5																																				
2	5																																				
4	4																																				
3	1																																				
4	4																																				
0	4																																				
102	70																																				
35	67																																				
	貸出日……10回(7)																																				
6月	<table border="1"><tr><td>60</td><td>37</td></tr><tr><td>8</td><td>52</td></tr></table>	60	37	8	52	<table border="1"><tr><td>45</td><td>21</td></tr><tr><td>7</td><td>38</td></tr></table>	45	21	7	38	<table border="1"><tr><td>9</td><td>5</td></tr><tr><td>6</td><td>3</td></tr></table>	9	5	6	3	<table border="1"><tr><td>4</td><td>3</td></tr><tr><td>1</td><td>3</td></tr></table>	4	3	1	3	<table border="1"><tr><td>1</td><td>0</td></tr><tr><td>0</td><td>1</td></tr></table>	1	0	0	1	<table border="1"><tr><td>1</td><td>0</td></tr><tr><td>0</td><td>1</td></tr></table>	1	0	0	1	<table border="1"><tr><td>120</td><td>66</td></tr><tr><td>22</td><td>98</td></tr></table>	120	66	22	98		
60	37																																				
8	52																																				
45	21																																				
7	38																																				
9	5																																				
6	3																																				
4	3																																				
1	3																																				
1	0																																				
0	1																																				
1	0																																				
0	1																																				
120	66																																				
22	98																																				
	貸出日……13回(9)																																				
7月	<table border="1"><tr><td>36</td><td>13</td></tr><tr><td>12</td><td>24</td></tr></table>	36	13	12	24	<table border="1"><tr><td>40</td><td>9</td></tr><tr><td>2</td><td>38</td></tr></table>	40	9	2	38	<table border="1"><tr><td>13</td><td>9</td></tr><tr><td>4</td><td>9</td></tr></table>	13	9	4	9	<table border="1"><tr><td>3</td><td>1</td></tr><tr><td>1</td><td>2</td></tr></table>	3	1	1	2	<table border="1"><tr><td>2</td><td>1</td></tr><tr><td>1</td><td>1</td></tr></table>	2	1	1	1	<table border="1"><tr><td>0</td><td>0</td></tr><tr><td>0</td><td>0</td></tr></table>	0	0	0	0	<table border="1"><tr><td>94</td><td>33</td></tr><tr><td>20</td><td>74</td></tr></table>	94	33	20	74		
36	13																																				
12	24																																				
40	9																																				
2	38																																				
13	9																																				
4	9																																				
3	1																																				
1	2																																				
2	1																																				
1	1																																				
0	0																																				
0	0																																				
94	33																																				
20	74																																				
	貸出日……7回(3)																																				
9月	<table border="1"><tr><td>21</td><td>14</td></tr><tr><td>1</td><td>20</td></tr></table>	21	14	1	20	<table border="1"><tr><td>38</td><td>19</td></tr><tr><td>12</td><td>33</td></tr></table>	38	19	12	33	<table border="1"><tr><td>9</td><td>6</td></tr><tr><td>6</td><td>3</td></tr></table>	9	6	6	3	<table border="1"><tr><td>2</td><td>0</td></tr><tr><td>1</td><td>1</td></tr></table>	2	0	1	1	<table border="1"><tr><td>1</td><td>1</td></tr><tr><td>1</td><td>0</td></tr></table>	1	1	1	0	<table border="1"><tr><td>3</td><td>1</td></tr><tr><td>2</td><td>1</td></tr></table>	3	1	2	1	<table border="1"><tr><td>74</td><td>40</td></tr><tr><td>20</td><td>54</td></tr></table>	74	40	20	54		
21	14																																				
1	20																																				
38	19																																				
12	33																																				
9	6																																				
6	3																																				
2	0																																				
1	1																																				
1	1																																				
1	0																																				
3	1																																				
2	1																																				
74	40																																				
20	54																																				
	貸出日……11回(7)																																				
10月	<table border="1"><tr><td>24</td><td>18</td></tr><tr><td>2</td><td>22</td></tr></table>	24	18	2	22	<table border="1"><tr><td>45</td><td>19</td></tr><tr><td>12</td><td>33</td></tr></table>	45	19	12	33	<table border="1"><tr><td>8</td><td>7</td></tr><tr><td>4</td><td>4</td></tr></table>	8	7	4	4	<table border="1"><tr><td>5</td><td>0</td></tr><tr><td>2</td><td>3</td></tr></table>	5	0	2	3	<table border="1"><tr><td>0</td><td>0</td></tr><tr><td>0</td><td>0</td></tr></table>	0	0	0	0	<table border="1"><tr><td>0</td><td>0</td></tr><tr><td>0</td><td>0</td></tr></table>	0	0	0	0	<table border="1"><tr><td>82</td><td>44</td></tr><tr><td>20</td><td>62</td></tr></table>	82	44	20	62		
24	18																																				
2	22																																				
45	19																																				
12	33																																				
8	7																																				
4	4																																				
5	0																																				
2	3																																				
0	0																																				
0	0																																				
0	0																																				
0	0																																				
82	44																																				
20	62																																				
	貸出日……12回(10)																																				
11月	<table border="1"><tr><td>33</td><td>28</td></tr><tr><td>1</td><td>32</td></tr></table>	33	28	1	32	<table border="1"><tr><td>62</td><td>30</td></tr><tr><td>21</td><td>41</td></tr></table>	62	30	21	41	<table border="1"><tr><td>14</td><td>10</td></tr><tr><td>9</td><td>5</td></tr></table>	14	10	9	5	<table border="1"><tr><td>1</td><td>0</td></tr><tr><td>0</td><td>1</td></tr></table>	1	0	0	1	<table border="1"><tr><td>4</td><td>3</td></tr><tr><td>1</td><td>3</td></tr></table>	4	3	1	3	<table border="1"><tr><td>3</td><td>3</td></tr><tr><td>0</td><td>3</td></tr></table>	3	3	0	3	<table border="1"><tr><td>117</td><td>74</td></tr><tr><td>32</td><td>85</td></tr></table>	117	74	32	85		
33	28																																				
1	32																																				
62	30																																				
21	41																																				
14	10																																				
9	5																																				
1	0																																				
0	1																																				
4	3																																				
1	3																																				
3	3																																				
0	3																																				
117	74																																				
32	85																																				
	貸出日……10回(10)																																				
12月	<table border="1"><tr><td>20</td><td>14</td></tr><tr><td>0</td><td>20</td></tr></table>	20	14	0	20	<table border="1"><tr><td>41</td><td>16</td></tr><tr><td>10</td><td>31</td></tr></table>	41	16	10	31	<table border="1"><tr><td>12</td><td>7</td></tr><tr><td>9</td><td>3</td></tr></table>	12	7	9	3	<table border="1"><tr><td>2</td><td>0</td></tr><tr><td>1</td><td>1</td></tr></table>	2	0	1	1	<table border="1"><tr><td>0</td><td>0</td></tr><tr><td>0</td><td>0</td></tr></table>	0	0	0	0	<table border="1"><tr><td>0</td><td>0</td></tr><tr><td>0</td><td>0</td></tr></table>	0	0	0	0	<table border="1"><tr><td>75</td><td>37</td></tr><tr><td>20</td><td>55</td></tr></table>	75	37	20	55		
20	14																																				
0	20																																				
41	16																																				
10	31																																				
12	7																																				
9	3																																				
2	0																																				
1	1																																				
0	0																																				
0	0																																				
0	0																																				
0	0																																				
75	37																																				
20	55																																				
	貸出日……9回(7)																																				
1月	<table border="1"><tr><td>34</td><td>23</td></tr><tr><td>2</td><td>32</td></tr></table>	34	23	2	32	<table border="1"><tr><td>73</td><td>31</td></tr><tr><td>20</td><td>53</td></tr></table>	73	31	20	53	<table border="1"><tr><td>14</td><td>14</td></tr><tr><td>8</td><td>6</td></tr></table>	14	14	8	6	<table border="1"><tr><td>0</td><td>0</td></tr><tr><td>0</td><td>0</td></tr></table>	0	0	0	0	<table border="1"><tr><td>2</td><td>1</td></tr><tr><td>0</td><td>2</td></tr></table>	2	1	0	2	<table border="1"><tr><td>1</td><td>1</td></tr><tr><td>0</td><td>1</td></tr></table>	1	1	0	1	<table border="1"><tr><td>124</td><td>70</td></tr><tr><td>30</td><td>94</td></tr></table>	124	70	30	94		
34	23																																				
2	32																																				
73	31																																				
20	53																																				
14	14																																				
8	6																																				
0	0																																				
0	0																																				
2	1																																				
0	2																																				
1	1																																				
0	1																																				
124	70																																				
30	94																																				
	貸出日……10回(10)																																				
2月	<table border="1"><tr><td>48</td><td>30</td></tr><tr><td>0</td><td>48</td></tr></table>	48	30	0	48	<table border="1"><tr><td>42</td><td>16</td></tr><tr><td>10</td><td>32</td></tr></table>	42	16	10	32	<table border="1"><tr><td>20</td><td>11</td></tr><tr><td>10</td><td>10</td></tr></table>	20	11	10	10	<table border="1"><tr><td>0</td><td>0</td></tr><tr><td>0</td><td>0</td></tr></table>	0	0	0	0	<table border="1"><tr><td>0</td><td>0</td></tr><tr><td>0</td><td>0</td></tr></table>	0	0	0	0	<table border="1"><tr><td>0</td><td>0</td></tr><tr><td>0</td><td>0</td></tr></table>	0	0	0	0	<table border="1"><tr><td>110</td><td>57</td></tr><tr><td>20</td><td>90</td></tr></table>	110	57	20	90		
48	30																																				
0	48																																				
42	16																																				
10	32																																				
20	11																																				
10	10																																				
0	0																																				
0	0																																				
0	0																																				
0	0																																				
0	0																																				
0	0																																				
110	57																																				
20	90																																				
	貸出日……11回(10)																																				
3月	<table border="1"><tr><td>9</td><td>2</td></tr><tr><td>0</td><td>9</td></tr></table>	9	2	0	9	<table border="1"><tr><td>18</td><td>9</td></tr><tr><td>6</td><td>12</td></tr></table>	18	9	6	12	<table border="1"><tr><td>1</td><td>0</td></tr><tr><td>1</td><td>0</td></tr></table>	1	0	1	0	<table border="1"><tr><td>0</td><td>0</td></tr><tr><td>0</td><td>0</td></tr></table>	0	0	0	0	<table border="1"><tr><td>0</td><td>0</td></tr><tr><td>0</td><td>0</td></tr></table>	0	0	0	0	<table border="1"><tr><td>0</td><td>0</td></tr><tr><td>0</td><td>0</td></tr></table>	0	0	0	0	<table border="1"><tr><td>28</td><td>11</td></tr><tr><td>7</td><td>21</td></tr></table>	28	11	7	21		
9	2																																				
0	9																																				
18	9																																				
6	12																																				
1	0																																				
1	0																																				
0	0																																				
0	0																																				
0	0																																				
0	0																																				
0	0																																				
0	0																																				
28	11																																				
7	21																																				
	貸出日……4回(1)																																				
合計	<table border="1"><tr><td>351</td><td>226</td></tr><tr><td>41</td><td>310</td></tr></table>	351	226	41	310	<table border="1"><tr><td>482</td><td>208</td></tr><tr><td>123</td><td>359</td></tr></table>	482	208	123	359	<table border="1"><tr><td>114</td><td>73</td></tr><tr><td>66</td><td>48</td></tr></table>	114	73	66	48	<table border="1"><tr><td>30</td><td>15</td></tr><tr><td>10</td><td>20</td></tr></table>	30	15	10	20	<table border="1"><tr><td>16</td><td>11</td></tr><tr><td>6</td><td>10</td></tr></table>	16	11	6	10	<table border="1"><tr><td>12</td><td>9</td></tr><tr><td>2</td><td>10</td></tr></table>	12	9	2	10	<table border="1"><tr><td>1005</td><td>544</td></tr><tr><td>248</td><td>757</td></tr></table>	1005	544	248	757		
351	226																																				
41	310																																				
482	208																																				
123	359																																				
114	73																																				
66	48																																				
30	15																																				
10	20																																				
16	11																																				
6	10																																				
12	9																																				
2	10																																				
1005	544																																				
248	757																																				
	貸出日……105回(79)																																				

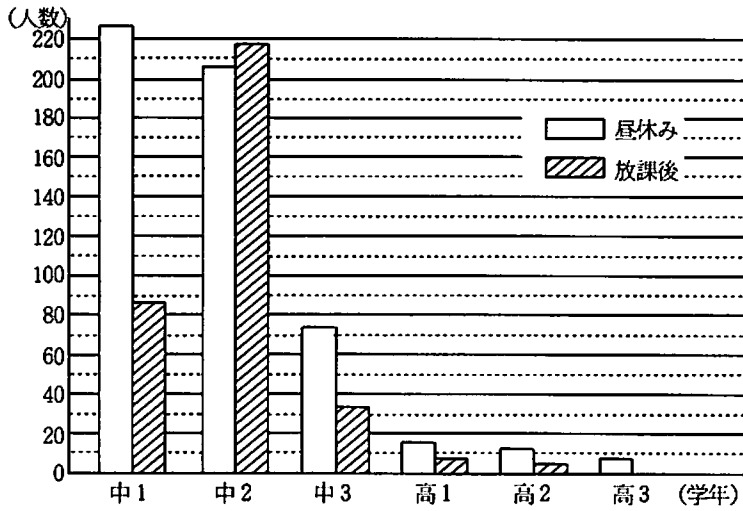
延べ人数	昼休み
	放課後
男	女

( )内の数字は、1日2回の貸出日の回数

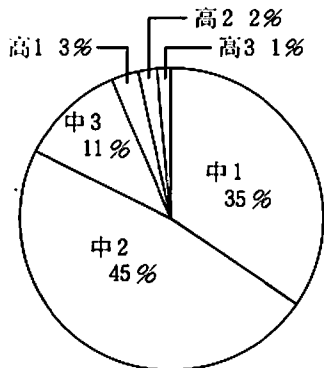
学年別男女利用情況 (学年末)



学年別時間帯利用情況



学年別利用情況



夏休みの利用情況

貸出日 — 8回

利用者 — 中1 3人(男1人、女2人)  
 中2 15人(男1人、女14人)  
 中3 2人(男0人、女2人)  
 高1 0人  
 高2 0人  
 高3 0人