

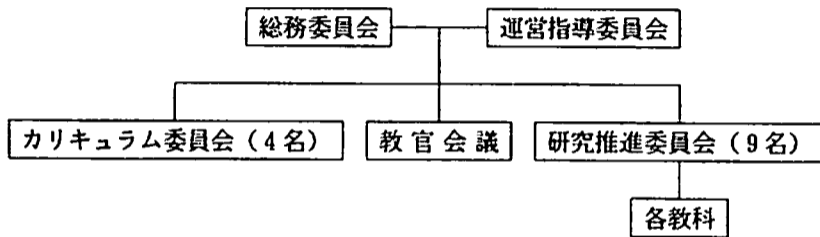
Nara Women's University

B. 研究開発3年間の経過: III. 研究組織

| | |
|-------|---|
| メタデータ | 言語: Japanese 出版者: 奈良女子大学文学部附属中・高等学校 公開日: 2010-10-01 キーワード (Ja): カリキュラム委員会, 運営指導委員会, 教官会議, 研究推進委員会, 総務委員会 キーワード (En): 作成者: 奈良女子大学文学部附属中・高等学校 メールアドレス: 所属: |
| URL | http://hdl.handle.net/10935/2085 |

Ⅲ. 研究組織

(1) 研究組織図



(2) 研究担当者

カリキュラム委員 中尾博一（教務） 松本博史（研調） 中道貞子 仲 光雄
研究推進委員

1年次

研究調査部 松本博史（数） 中道貞子（理）
教 科 野沢省三（国） 加藤 勇（英） 勝山元照（社） 吉沢榮敏（芸）
奈良重幸（保体） 上浦一道（技） 原田美知子（家）
研究開発担当 松本博史

2年次

研究調査部 松本博史（数） 中道貞子（理）
教 科 芳村昭男（国） 加藤 勇（英） 勝山元照（社） 吉沢榮敏（芸）
渡辺幸子（保体） 上浦一道（技） 原田美知子（家）
研究開発担当 松本博史

3年次

研究調査部 松本博史（数） 中道貞子（理）
教 科 芳村昭男（国） 加藤 勇（英） 長谷川淑子（社） 吉沢榮敏（芸）
渡辺幸子（保体） 上浦一道（技） 原田美知子（家）
研究開発担当 松本博史

(3) 運営指導委員会

| 氏名 | 勤務校 | 職名 | 専門分野 | 指導教科 |
|---------|-------------|-----|-------|------|
| 小谷 稔 | 元奈良工業高等専門学校 | 教授 | 国語教育 | 国 語 |
| 落合豊行 | 奈良女子大学理学部 | 教授 | 幾何学 | 数 学 |
| 重松敬一 | 奈良教育大学教育学部 | 助教授 | 数学教育 | 数 学 |
| 森井 実 | 奈良県立奈良高等学校 | 校長 | 生物教育 | 理 科 |
| 梁瀬度子 | 奈良女子大学家政学部 | 教授 | 生活環境学 | 家庭科 |
| 岡 俊博 | 奈良教育大学教育学部 | 教授 | 技術科教育 | 技術科 |
| 吉田幸子 | 奈良女子大学文学部 | 教授 | 英文学 | 英 語 |
| 鈴木 良 | 立命館大学産業社会学部 | 教授 | 近現代史 | 社 会 |
| 丹羽助昭 | 奈良女子大学文学部 | 教授 | 体育心理学 | 保 体 |
| 小川清彦 | 奈良教育大学教育学部 | 教授 | 美術教育 | 芸 術 |
| | 総合教科 | 担当 | | |
| 松井春満 | 奈良女子大学文学部 | 教授 | 教育学 | 総合教科 |
| 山田 昇 | 奈良女子大学文学部 | 教授 | 教育学 | 総合教科 |
| 杉峰英憲 | 奈良女子大学文学部 | 助教授 | 教育学 | 総合教科 |
| 環境教育協力者 | | | | |
| 菊池るみ子 | 高知大学教育学部 | 助教授 | 教育学 | 環境教育 |